

Línea base

Inversión Pública en Niñez y Adolescencia

América Latina y el Caribe

Resultados de una propuesta

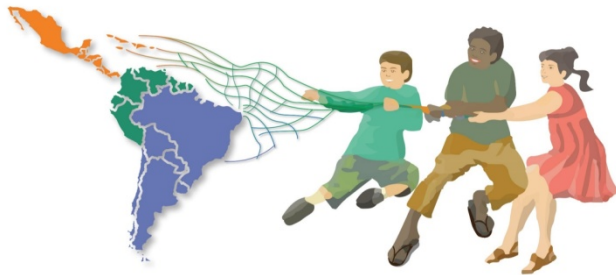
Buenos Aires, Argentina, octubre 2017



Save the Children



Movimiento Mundial por la
Infancia de Latinoamérica
y el Caribe



REDLAMYC

Red Latinoamericana y caribeña por la defensa
de los derechos de los niños, niñas y adolescentes



Suecia

Sverige





Contenido

- Naturaleza y contenido de la línea de base
- Ejemplificación de su uso
- Reflexiones finales



Naturaleza y contenido de la línea de base

Línea de base

- Es una propuesta inicial para la discusión
 - Sujeta a la modificación según consensos
 - Es importante la validación para darle robustez y fiabilidad
- Es un conjunto de indicadores seleccionados (*punto de partida*) para el seguimiento de las acciones para el logro del OG#19
 - Medir el cambio en el tiempo de ciertas acciones estratégicas que aseguran la efectividad de los derechos reconocidos en la CDN

Línea de base

- Los indicadores que la componen no es voluminosa, sino más bien corresponden a los que la propuesta considera estratégicos
 - Entendibles y sencillos: no complejizan el análisis; tampoco el monitoreo
 - Incorporar una cantidad desmedida puede distraer la atención de las acciones esenciales para operacionalizar el OG#19
 - La riqueza la línea basal es precisamente contar con mediciones estratégicas, pero fiables

Línea de base

- No debe olvidarse que consiste en una herramienta de comparación consigo mismo (*mide el cambio de las intervenciones de manera individual*):
 - Permite revelar el avance en los países, el cual se concreta en la tendencia de los indicadores
 - Pero es de poca ayuda para hacer comparaciones entre países, aunque en algunos casos es procedente
 - Especialmente en el caso de indicadores de cantidad, cuya metodología no es uniforme y tiene distintos alcances



Línea de base

Contempla 17 indicadores de dos tipos (*complementarios*):

- Cualitativos (8)
 - Generalmente son dicotómicos aunque hay algunos compuestos
 - La interpretación general de este tipo de indicadores es presencia/ausencia de acciones públicas y estratégicas sobre el bienestar de la NNA
 - Revela el compromiso para el logro del bienestar de la NNA
 - Se concentra en la perspectiva formal
 - Estos indicadores se construyen a partir de la revisión de los marcos jurídicos y de políticas públicas
 - Así se elimina la subjetividad al calificar
 - Debe existir un mandato en ley o en una política pública sobre el hecho a que se refiere el indicador

Línea de base

- Cuantitativos (9)
 - Indicadores concentrados en la medición de la IPNA desde varias perspectivas
 - La interpretación general de este tipo de indicadores es sencilla
 - Monto de recursos públicos que se orientan al bienestar de la NNA
 - El monto como tal, algunas veces, dice poco, por lo que se compara con algunas medidas. En este caso se interpreta como proporciones del elemento con el que se le compara
 - Dan cuenta de la real importancia del bienestar de la NNA, pues la IPNA concreta los marcos jurídicos y de política pública (los operacionaliza)
 - Este tipo de indicadores se construye, generalmente a partir de fuentes oficiales y públicas
 - Ministerios, Secretarías de Hacienda o Finanzas, de Planificación, etc., aunque también mediciones por organismos regionales e internacionales.



Línea de base

- La línea de base recopila información de 33 países de América Latina y el Caribe (79% del total).
- Estos indicadores no son más que de seguimiento, es decir, no se constituirán como indicadores evaluativos de impacto.
- Para construirlos se recurrió principalmente a las fuentes oficial y públicas de los países correspondientes, lo cual permite la verificación y el monitoreo de las mismas.

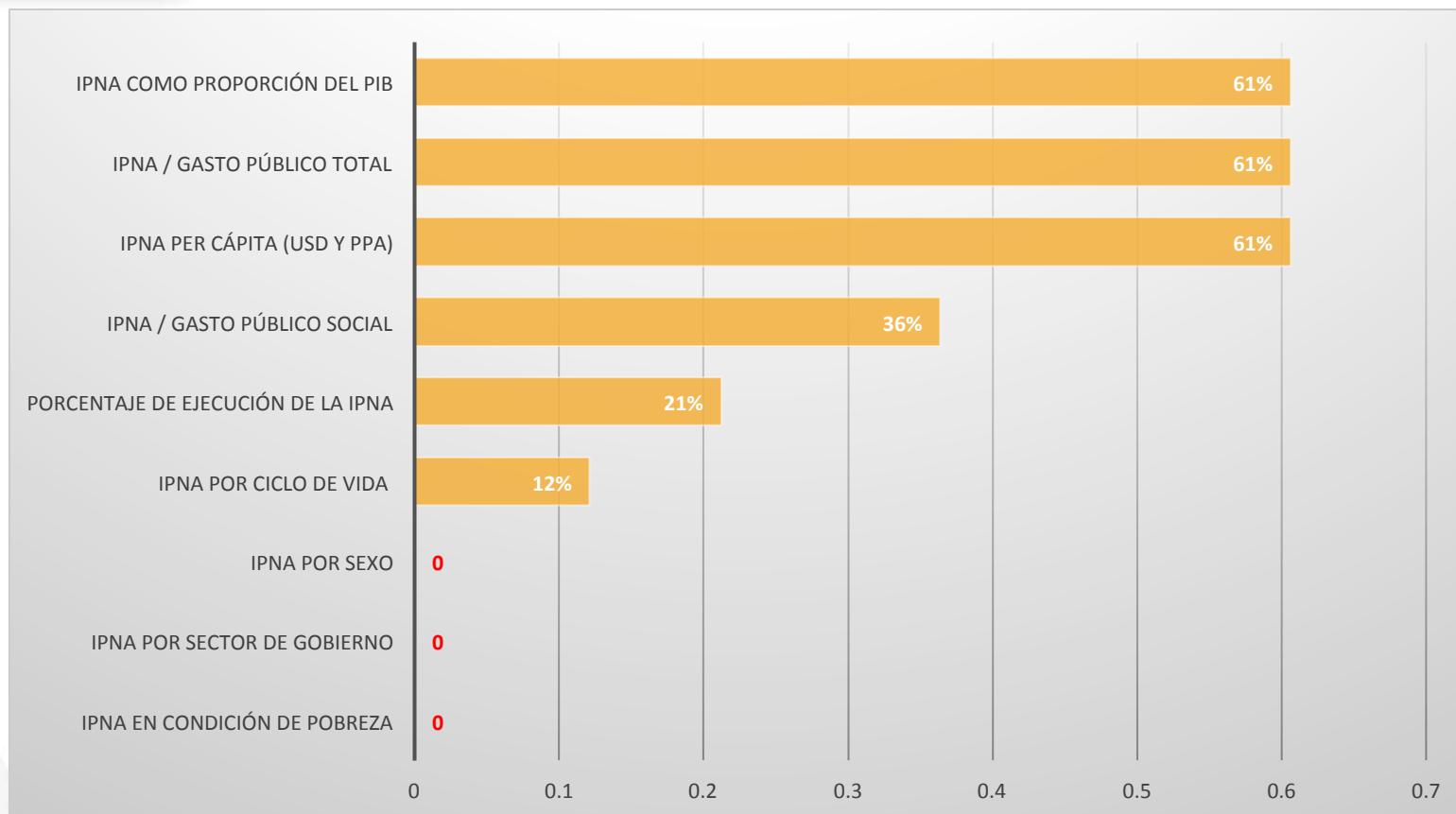
Propuesta de indicadores Cuantitativos

Indicadores	Definición operativa
IPNA como porcentaje del PIB	Porcentaje de IPNA de cada unidad monetaria de ingreso de una economía
IPNA como porcentaje del gasto público	Porcentaje de IPNA de cada unidad monetaria de gasto público total
IPNA como porcentaje del gasto social	Porcentaje de IPNA de cada unidad monetaria de gasto público social
IPNA per cápita	IPNA que en promedio se asigna a cada niña, niño y adolescente
Porcentaje de ejecución de IPNA	Porcentaje de IPNA que se ejecutó respecto del total asignado
IPNA por ciclo de vida	Monto IPNA desagregado por primera infancia, infancia y adolescencia
IPNA por <input data-bbox="137 1058 369 1115" type="text" value="pobreza"/>	Monto IPNA desagregado por niños, niñas y adolescentes pobres
IPNA por sexo	Monto IPNA desagregado por niño y niña
IPNA por sector de gobierno	Monto IPNA desagregado por nivel de gobierno

Propuesta de indicadores Cualitativos

Indicadores	Definición operativa
Asignación institucionalizada de recursos en el presupuesto público nacional para la NNA	Mandato explícito e institucional para asignar recursos dentro del presupuesto público a NNA
Mecanismos institucionales de participación ciudadana para favorecer a las NNA	Mandato explícito e institucional que abra espacios de participación ciudadana a lo largo del ciclo presupuestario, para favorecer IPNA
Monitoreo físico-financiero de la inversión pública para la NNA	Mandato explícito e institucional sobre el monitoreo financiero de la IPNA
Implementación de evaluación de impacto redistributivo de la IPNA	Realización efectiva de análisis, estudios y documentos que expresen el impacto redistributivo de la IPNA
Armonización de instrumentos institucionales para la protección de NNA con las disposiciones del CDN	Incorporación de los principios generales de la CDN a los instrumentos institucionales
Compromisos legales para proteger la asignación de IPNA ante cambios en el ciclo económico.	Mandato explícito e institucional para proteger la IPNA en las fases adversas del ciclo económico
Nivel de alineación con los ODS vinculados a las NNA	Alineación de los países, en términos de sus planes y políticas nacionales, costeo, e indicadores de monitoreo; con los ODS
Efectividad de gobierno	El indicador de Eficacia del gobierno refleja “las percepciones de la calidad de los servicios públicos, la calidad de la administración pública y el grado de independencia de las presiones políticas, la calidad de la formulación y ejecución de políticas, y la credibilidad del compromiso del gobierno con dichas políticas

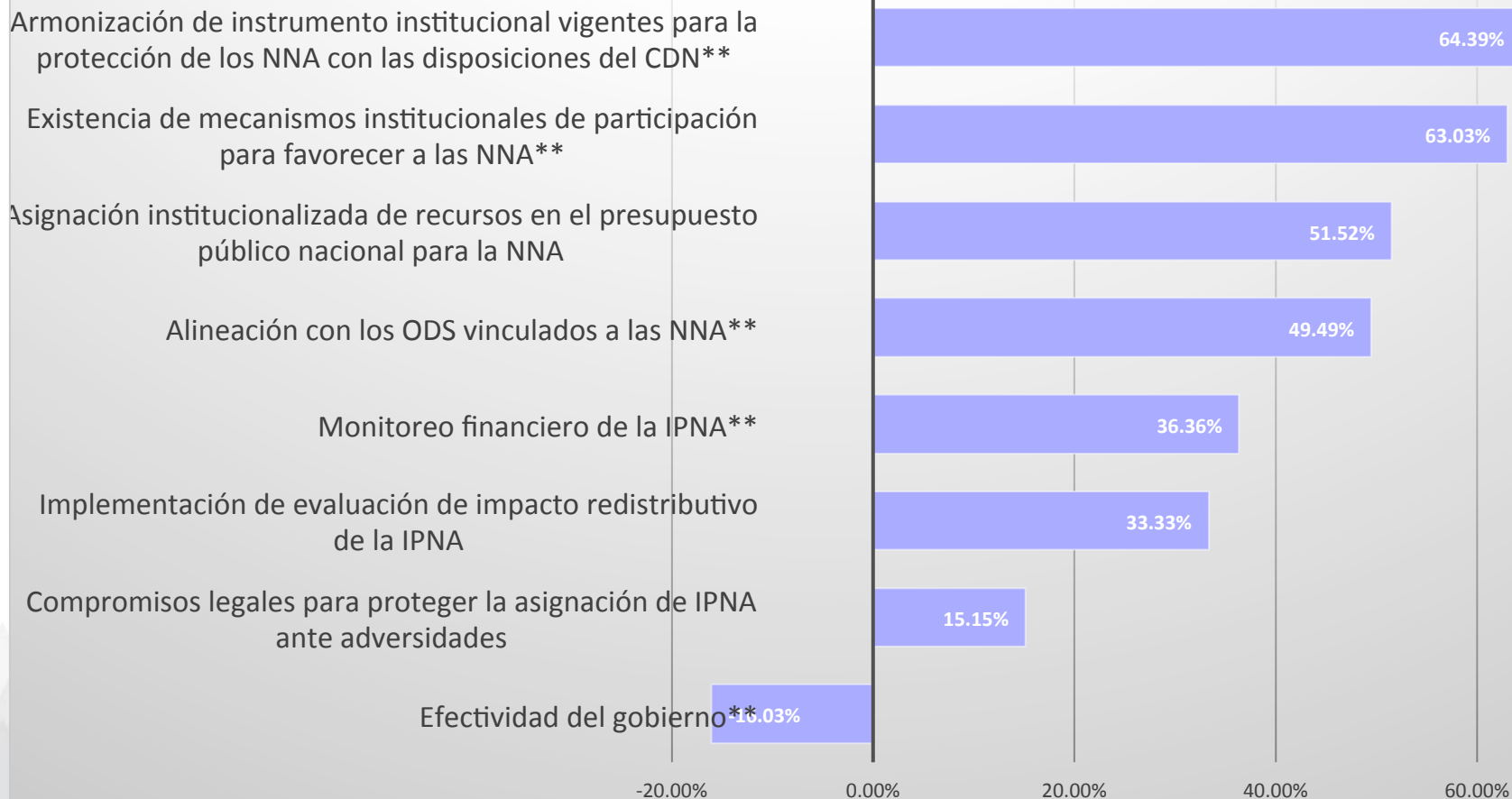
¿En dónde nos encontramos? Indicadores cuantitativos



Fuente: Icefi/Unicef con base en estadísticas oficiales, Unicef y otros autores.

Existe una disponibilidad de información cuantitativa de al menos **39%**.

¿En dónde nos encontramos? Indicadores cualitativos



Fuente: Icefi/Unicef con base en estadísticas documentos oficiales, Unicef y otros autores.

Nota: indicadores con ** son de naturaleza compuesta.



Ejemplificación de su uso



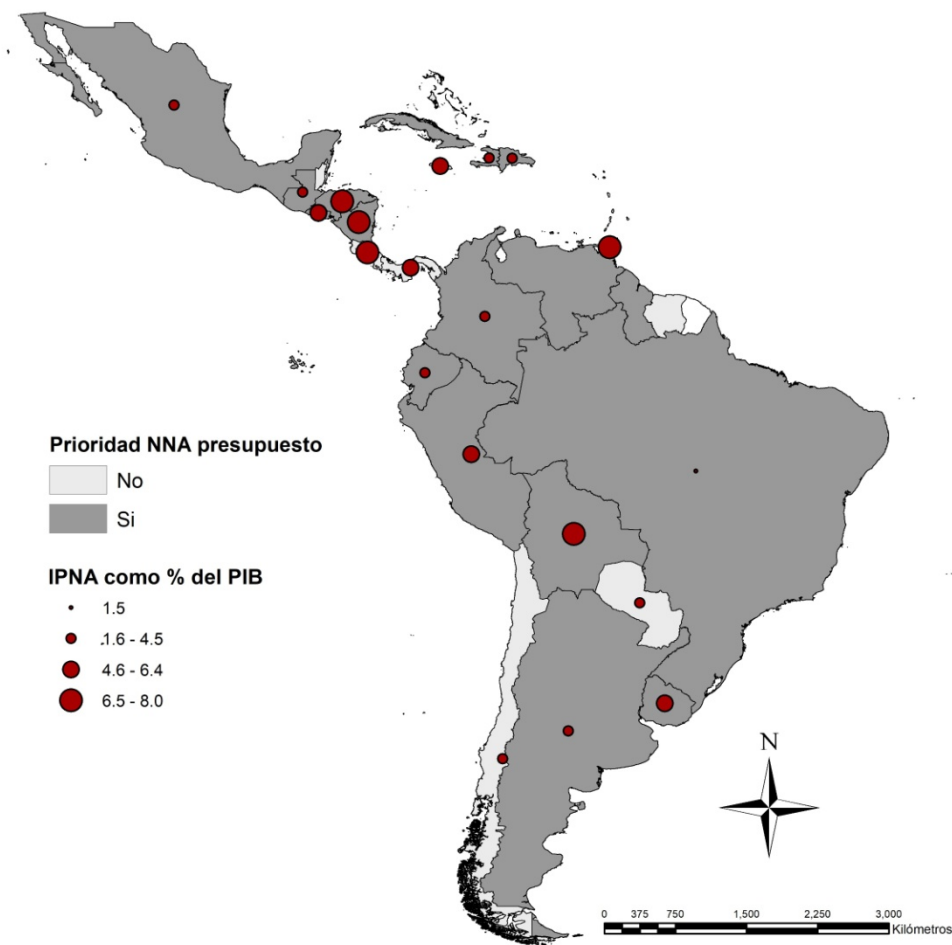
Algunos indicadores cualitativos

IPNA

Prioridad presupuestaria y su inversión respecto del PIB

17 de los 33 países de ALC cuentan con un marco legal que prioriza, de manera institucional, la asignación de recursos en favor de la niñez y adolescencia.

A pesar de esta declaración, el tamaño de la IPNA respecto del PIB varía significativamente a lo largo de la región.



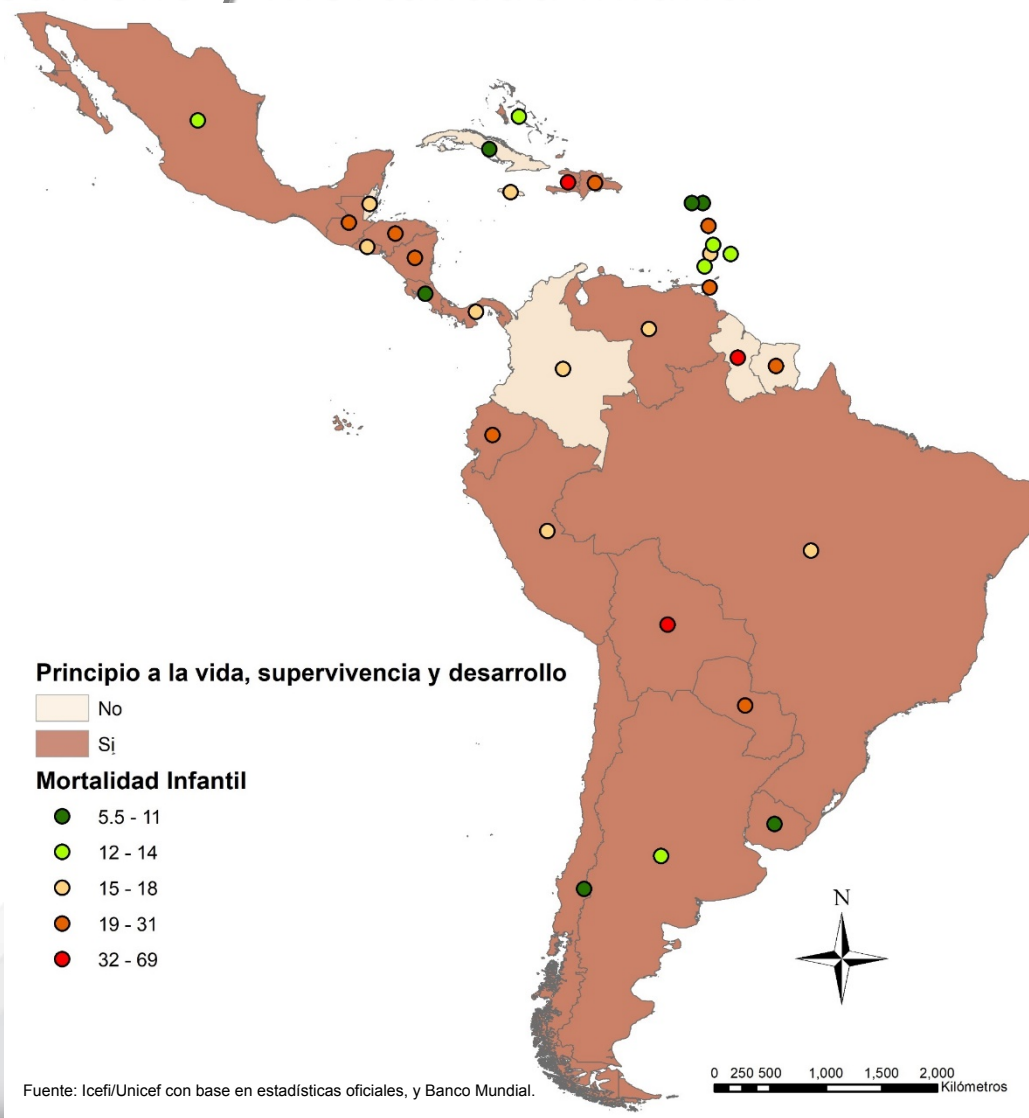
Fuente: Icefi/Unicef con base en estadísticas oficiales, Unicef y otros autores. Uruguay: datos preliminares

Principio de la CDN relativo a la vida, supervivencia y desarrollo y mortalidad infantil

19 de los 33 países de ALC, reconocen de forma directa el derecho a la vida, supervivencia y desarrollo de los NNA, en su marco jurídico y políticas públicas internas.

No obstante, dicho reconocimiento no se ha materializado de igual forma a lo largo de la región.

Paradójicamente, existen casos donde la mortalidad infantil es baja aunque no se reconozca explícitamente tal derecho (Cuba, 5.5 TMI), y viceversa (Haití, 69.0 TMI).

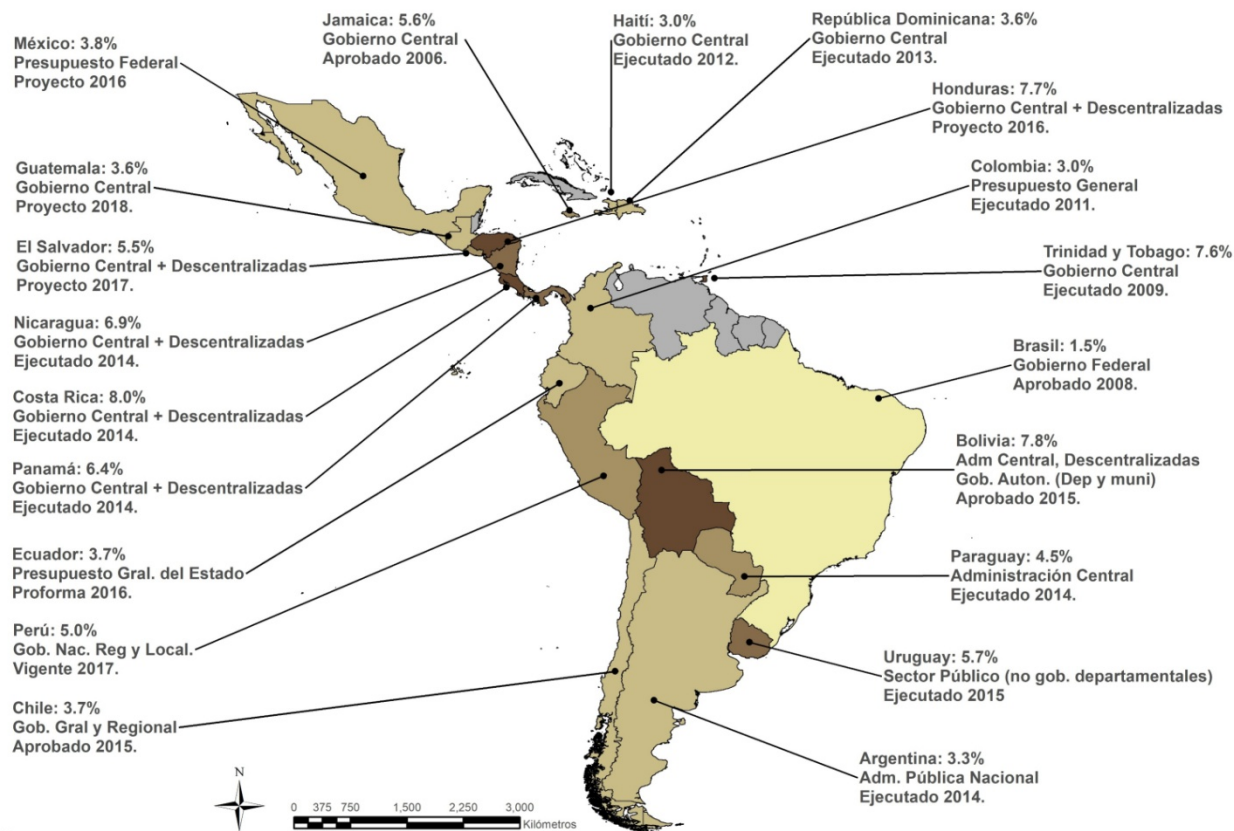




Algunos indicadores cuantitativos

IPNA como % del PIB

Alcance sectorial, momento presupuestario y año de medición por país



La IPNA como % del PIB muestra dificultades en su comparación debido a diferencias en:

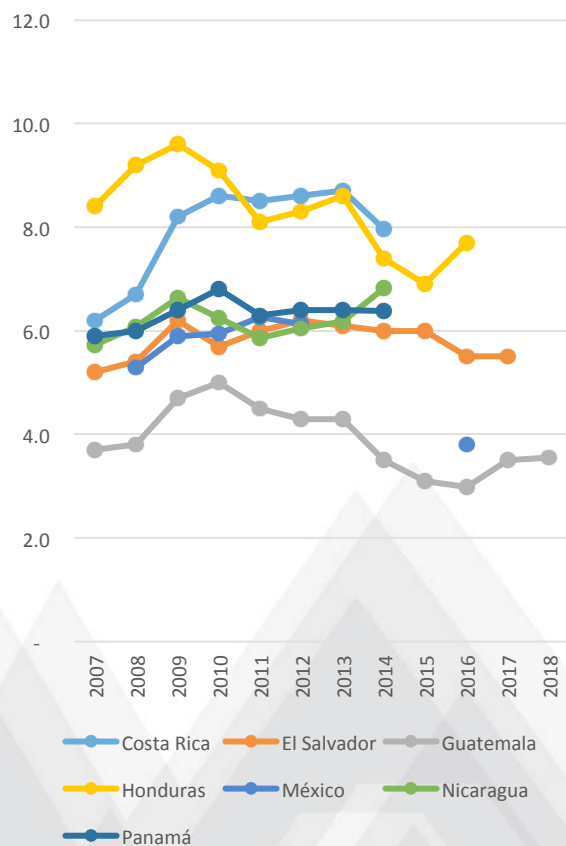
- Año de medición
- Alcance institucional
- Alcance funcional
- Momento presupuestario
- Metodología

Notas:
 1) En todos los países la IPNA corresponde al grupo etario de 0 a 17 años, salvo en Chile que muestra IPNA para niñez entre 0 a 10 años.
 2) En Argentina, Brasil, República Dominicana, Haití, Jamaica, Uruguay, Paraguay y Trinidad y Tobago, la IPNA corresponde únicamente al Gasto Público Social.
 3) El color verde indica mayor IPNA como % del PIB. Los países con relleno gris aún no han realizado mediciones de IPNA.

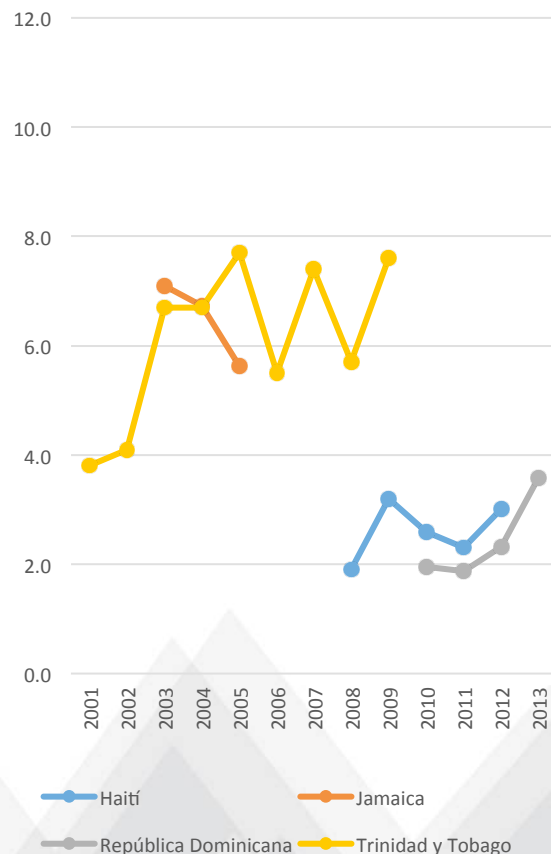
Fuente: Icefi/Unicef con base en informes oficiales, Unicef e informes individuales.

Tendencias IPNA como % del PIB

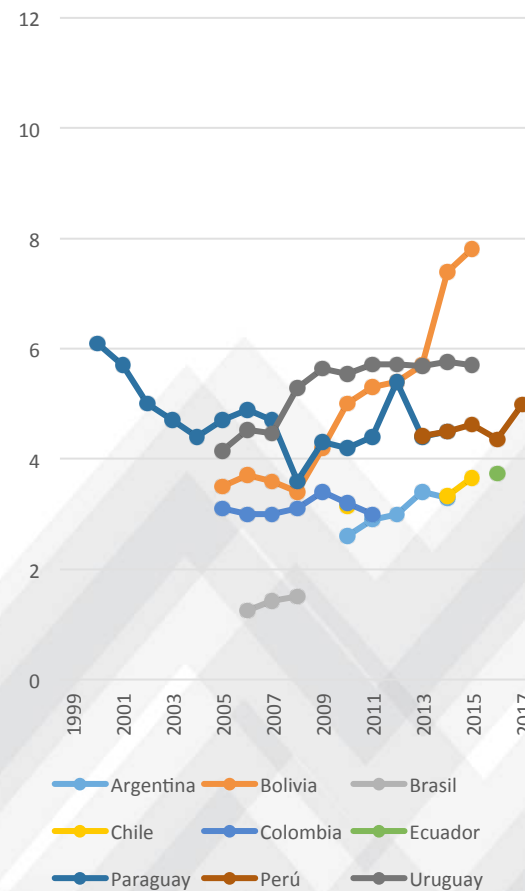
Centro América y México



El Caribe



Suramérica



Fuente: Icefi/Unicef con base en estadísticas oficiales, Unicef, otros autores y World Economic Outlook (actualización abril 2017)

IPNA per cápita PPA

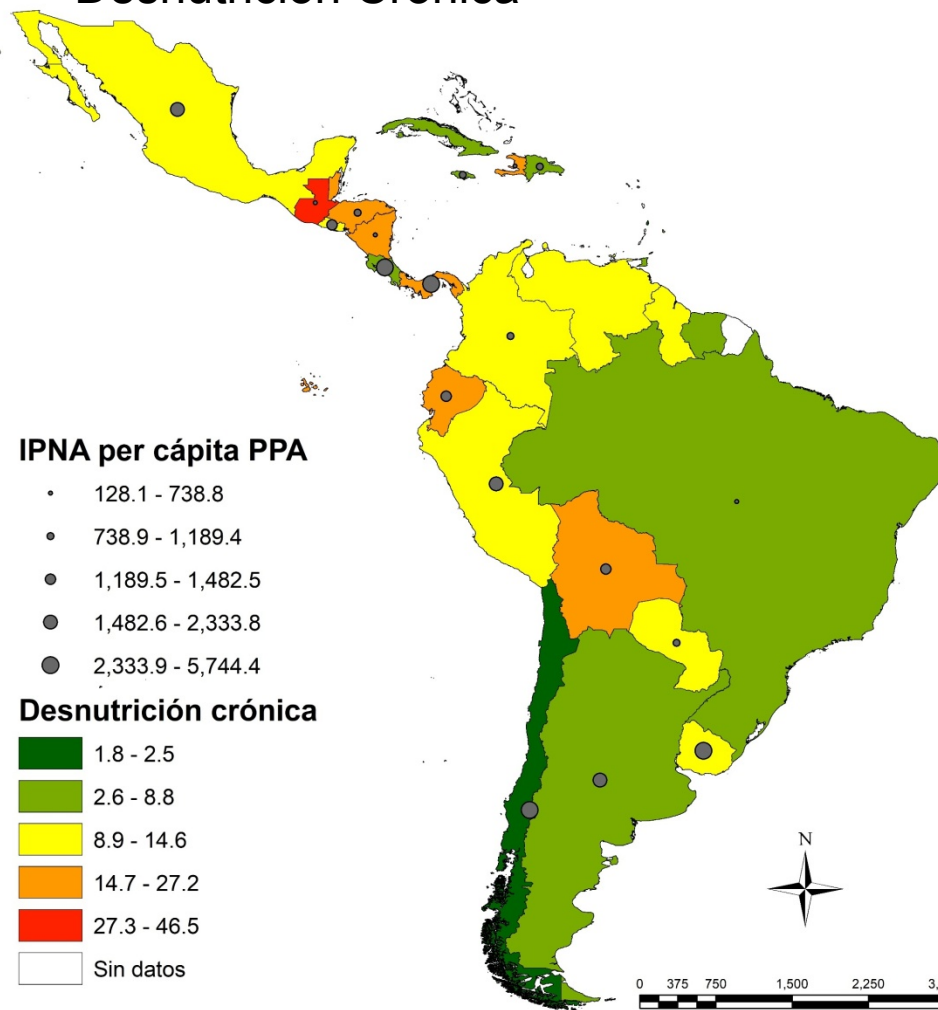
Versus

Desnutrición Crónica

Porcentaje de desnutrición crónica



Fuente: Icefi/Unicef con base en Banco Mundial.



Fuente: Icefi/Unicef con base en estadísticas oficiales, Unicef, otros autores y Banco Mundial.



Reflexiones finales

Reflexiones finales

- Existe un consenso sobre la importancia invertir en la NNA
 - Desde la perspectiva económica, dado que es rentable
 - Desde la perspectiva social, pues además de reducir rezagos, evita otros potenciales
 - Desde la perspectiva política, ya que se hace necesario proteger la nueva cosecha
 - Desde la perspectiva ética y moral
- Pero para reafirmarlo es necesario saber hacia dónde vamos y cómo vamos
 - Es innegable la importancia de la medición y de la línea de base
 - Contribuye con la gobernabilidad al propiciar diálogos informados y no confrontativos
 - Reafirma el carácter colaborativo entre sociedad civil y gobierno en la construcción de las política públicas

Reflexiones finales

- La línea de base es una propuesta de carácter inicial:
 - Si se quiere una propuesta que podemos denominar «mártir»
 - La línea de base propuesta libra un paso difícil: el comienzo de construcción de un camino
 - Muestra que es posible implementar indicadores respaldados con fuentes fehacientes
 - Muestra que con pocos indicadores se puede visualizar el estado actual y, con la continuidad, los avances o retrocesos (OG#19 – CDN)
 - Muestra que es posible dar seguimiento en el tiempo
 - Pero sobre todo, facilita la discusión

Reflexiones finales

- Pero es natural que la línea de base, necesariamente deba pasar por:
 - La discusión, afinación y consensos
 - Implica la validación en función de la confiabilidad y robustez de la información que contiene
 - El empoderamiento y apropiación del proceso para darle continuidad en el tiempo
 - Socialización y sensibilización sobre la pertinencia y utilidad de la línea de base

Reflexiones finales

- Aunque es susceptible de nuevas incorporaciones (nuevos indicadores):
 - Entendibles: interpretación sencilla y sin ambigüedades
 - Factibles: realistas; información existente para su construcción
 - Costo efectivos: que su implementación no implique el derroche de recursos (tiempo, técnicos, financieros, etc.)
 - Tener en consideración indicadores estratégicos: pueden ya estar representados en alguno incorporado; que no desvíe la atención
 - Recuerde que en la simplicidad, la riqueza: ayudemos a simplificar el diálogo y el análisis



“No puede haber una revelación más intensa del alma de una sociedad que la forma en que se trata a sus niños”.

Nelson Mandela



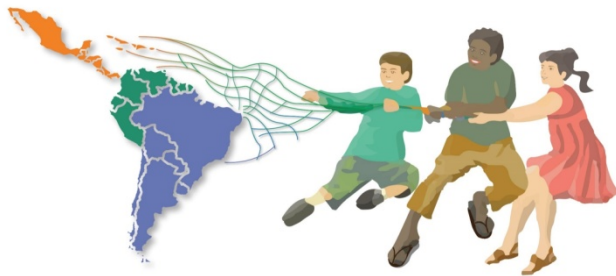
¡Muchas gracias!



Save the Children



Movimiento Mundial por la
Infancia de Latinoamérica
y el Caribe



REDLAMYC

Red Latinoamericana y caribeña por la defensa
de los derechos de los niños, niñas y adolescentes

